

Funciones lógicas de base Serie 2L

Conexiones cilíndricas Ø 4 mm
or - and - yes - not - memoria



2

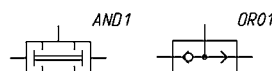
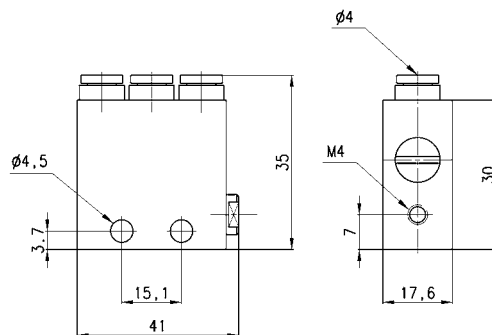
CONTROL

Las funciones lógicas de base de la serie "2L" han sido realizadas en 5 modelos diferentes y se pueden instalar separadamente gracias a los orificios pasantes en el cuerpo. La escuadra 2LQ - 8A permite el montaje en batería, ubicando las entradas y salidas frontalmente, facilitando el montaje de los tubos de conexión.

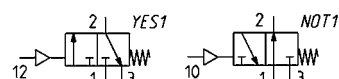
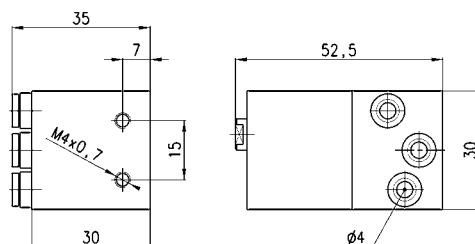
Todos los modelos están contruidos con el visor de presión incorporado, permitiendo de esta forma detectar rápidamente las averías; estas funciones van equipadas con los racores de tipo super-rápido Ø 4. El elemento NOT es del tipo a soglia, con presión de 0.3 bar.

CARACTERÍSTICAS GENERALES

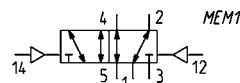
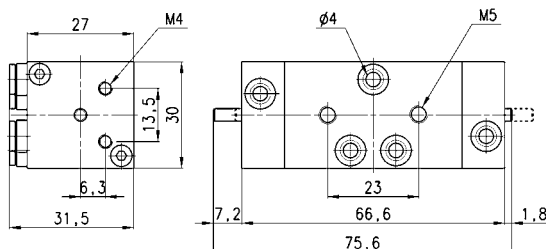
Tipo de construcción	de obturador (corredera con memoria)
Material	cuerpo AL, juntas NBR, otros OT58
Grupo válvulas	válvulas automáticas (funciones lógicas)
Conexiones	cilíndrica Ø 4
Temperatura de trabajo	0°C + 80°C (con aire seco -20°C)
Presión de trabajo	2 + 8 bar
Caudal nominal	70 NI/min. (6 bar ΔP 1)
Fluido	Aire filtrado, sin lubricación. En caso de usar aire lubricado, recomendamos utilizar aceite ISO VG32 y no interrumpir la lubricación.

Lógicas


Mod.	Funciones
2LD-SB4-B	AND
2LR-SB4-B	OR

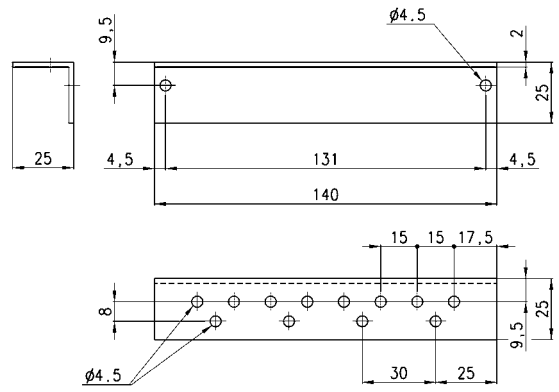
Lógicas


Mod.	Funciones
2LS-SB4-B	YES
2LT-SB4-B	NOT

Memoria


Mod.	Funciones
2LM-SB4-B	Memoria

Escuadra

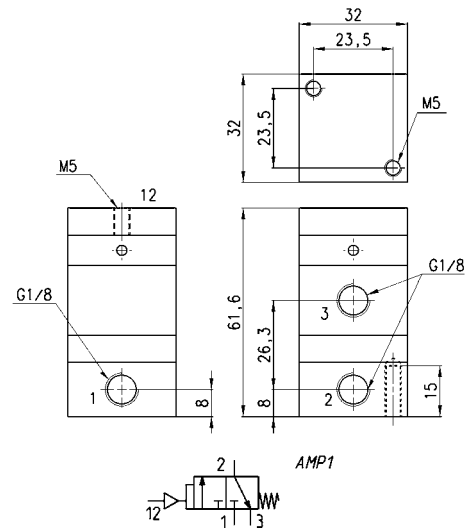


Mod.
2LQ-8A

2

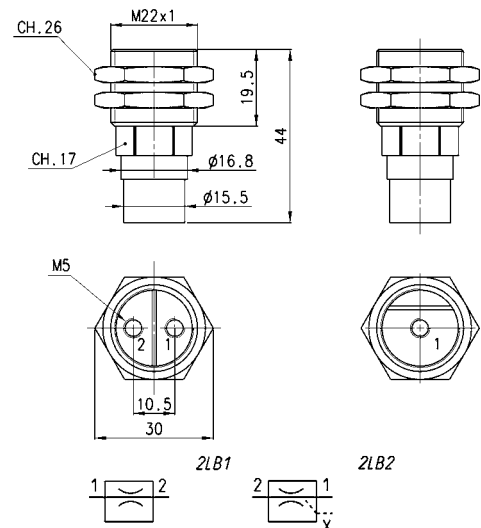
CONTROL

Válvula amplificadora de mando neumático



Mod.
2LA-AM

Elemento emisor y receptor



Mod.	Tipo
2LB-SE	Emisor
2LB-SR	Receptor