

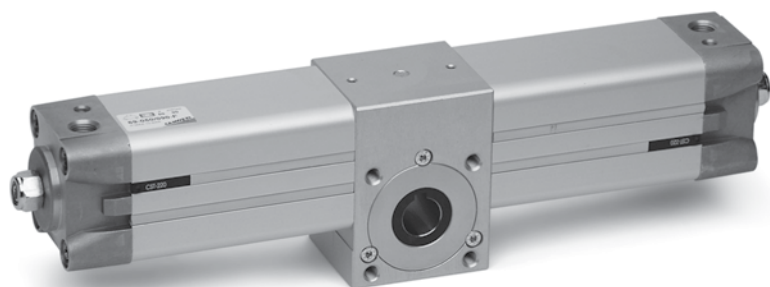
# Cilindros rotativos Serie 69

1

MOVIMIENTO

Magnéticos, amortiguados  
 ø32, 40, 50, 63, 80, 100, 125  
 Ángulos operativos: 90°, 180°, 270° y 360°

- » Versión macho o hembra
- » Diseño limpio



Los cilindros rotativos de la Serie 69 se han realizado en 7 diámetros diferentes a fin de cubrir una amplia gama de trabajo.

La estructura de estos cilindros, junto con la elección de los materiales, permiten su empleo en ambientes de trabajo muy duros.

Es posible mediante un tornillo de ajuste, reducir parte del eventual juego que se puede producir entre el piñón y cremallera.

## CARACTERÍSTICAS GENERALES

<b>Tipo de construcción</b>	de tirantes
<b>Funcionamiento</b>	doble efecto
<b>Materiales</b>	cabezales AL, tubo AL, juntas NBR, cuerpo AL, cremallera de acero, guía de la cremallera en resina acetálica, piñón en acero de alta resistencia (nitrurado)
<b>Sujeción</b>	mediante tornillos en el cuerpo central, mediante sujeciones Serie 60
<b>Diámetros</b>	ø 32, 40, 50, 63, 80, 100, 125
<b>Temperatura de trabajo</b>	0°C + 80°C (con aire seco - 20°C)
<b>Ángulos operativos standard</b>	90°, 180°, 270°, 360° (otros bajo pedido)
<b>Soporte del piñón</b>	Rodamientos de bola (para ø 32 mm rodamientos en bronce y teflón)
<b>Presión de trabajo</b>	1 + 10 bar
<b>Fluido</b>	aire filtrada, sin lubricación, en caso de usar aire lubricado, recomendamos utilizar aceite ISO VG32 y no interrumpir la lubricación.

**TABLA DE TORQUE DESARROLLADA EN Nm (TEÓRICO)**

Ø	1 bar	2 bar	3 bar	4 bar	5 bar	6 bar	7 bar	8 bar	9 bar	10 bar
<b>32</b>	1,2	2,4	3,6	4,8	6	7,2	8,4	9,6	10,8	12
<b>40</b>	2,25	4,5	6,75	9	11,25	13,5	15,75	18	20,25	22,5
<b>50</b>	3,9	7,8	11,7	15,6	19,5	23,4	27,3	31,2	35,1	39
<b>63</b>	7,3	14,6	21,9	29,2	36,5	43,8	51,1	58,4	65,7	73
<b>80</b>	15,7	31,4	47,1	62,8	78,5	94,2	109,9	125,6	141,3	157
<b>100</b>	26,35	52,7	79,05	105,4	131,75	158,1	184,45	210,8	237,15	263,5
<b>125</b>	51	102	153	204	255	306	357	408	459	510

**EJEMPLO DE CODIFICACIÓN**

<b>69</b>	-	<b>050</b>	/	<b>090</b>	-	<b>F</b>
-----------	---	------------	---	------------	---	----------

<b>69</b>	SERIE	SÍMBOLOS NEUMÁTICOS CD18
<b>050</b>	DIÁMETROS: 032 = 32 mm 040 = 40 mm 050 = 50 mm 063 = 63 mm 080 = 80 mm 100 = 100 mm 125 = 125 mm	
<b>090</b>	ROTACIÓN: 090 = 90° 180 = 180° 270 = 270° 360 = 360°	
<b>F</b>	PIÑÓN: F = Hembra M = Macho	

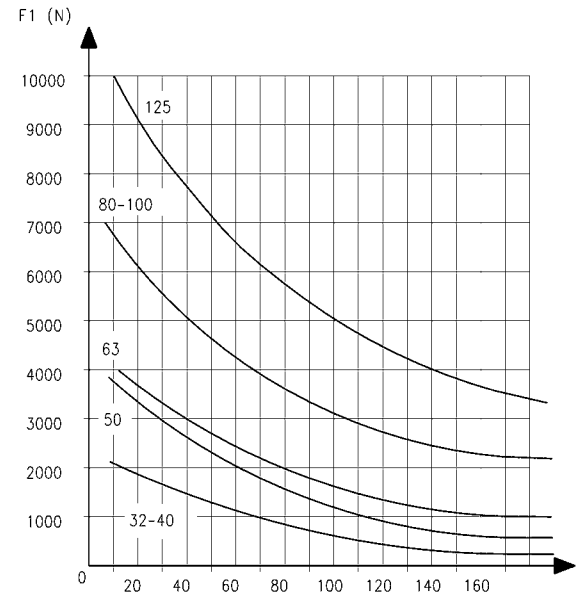
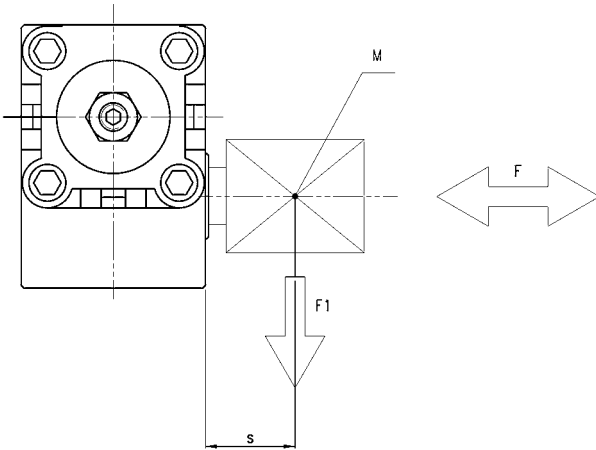
**SÍMBOLOS NEUMÁTICOS**


**CARGA AXIAL**

Carga axial F Max con  $F_1 = 0$

$\varnothing$	32	40	50	63	80	100	125
Fuerza F	100 N	100 N	120 N	120 N	200 N	250 N	300 N

**CARGA RADIAL**



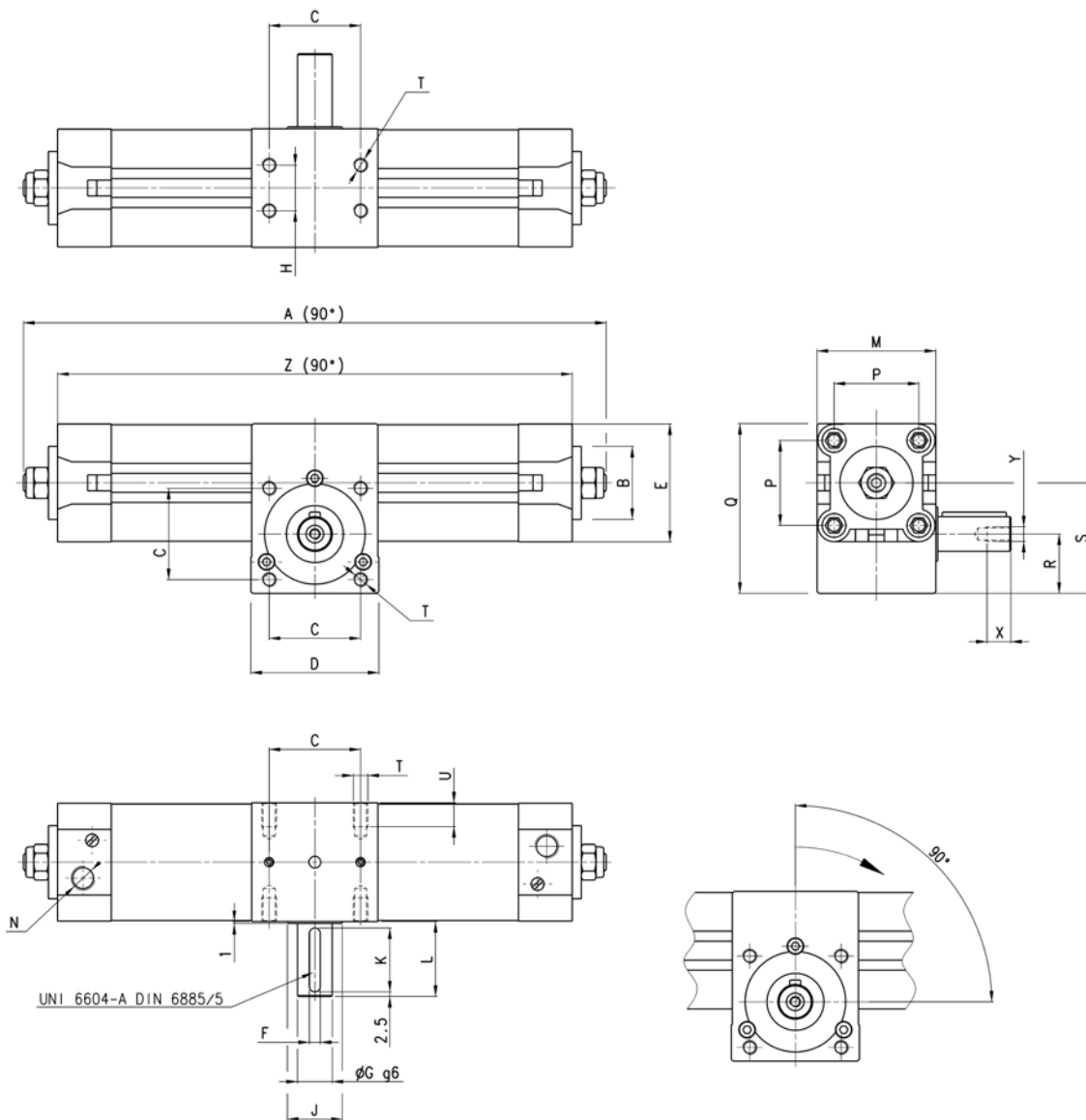
M = Baricentro del cargo teórico se aplicaron.

Carga radial F1 max con F=0

## Mod. 69 versión macho



\* incremento de "A" y "Z" por cada aumento de 90° de la rotación



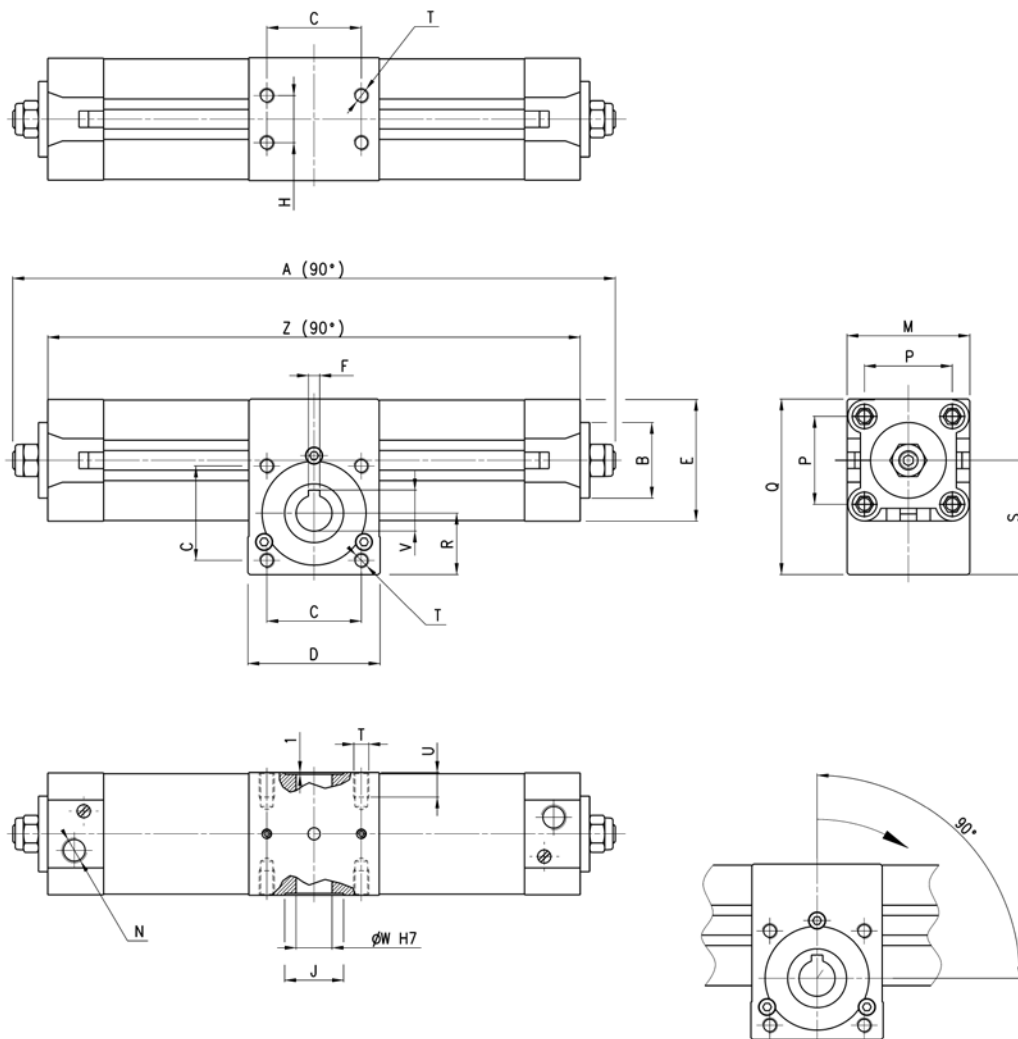
## DIMENSIONES

∅	A	B	*	C	D	E	F	G	H	J	K	L	M	N	P	Q	R	S	T	U	Y	X	Z
<b>32</b>	249	30	47	33	50	46	5	14	18	25	25	31	50	G1/8	32,5	71,5	25	46,5	M6	10	M5	12,5	219
<b>40</b>	295	35	56,5	40	60	55	5	14	22	25	25	31	60	G1/4	38	82	30	54,5	M6	10	M5	12,5	263
<b>50</b>	316	40	63	50	70	64,5	6	19	25	30	35	41	65	G1/4	46,5	94	32,5	60,5	M8	13	M6	16	282
<b>63</b>	357	45	74,5	60	75	75	8	24	35	30	35	41	75	G3/8	56,5	110	37	70,8	M8	13	M8	19	325
<b>80</b>	443	45	99	80	99	93	8	28	50	45	45	51	99	G3/8	72	142	50	93,5	M10	16	M8	19	404
<b>100</b>	472	55	107	80	115	110	10	38	60	50	45	51	115	G1/2	89	156,5	54	99	M10	16	M10	22	434
<b>125</b>	549	60	132	90	125	135	10	38	70	60	45	51	140	G1/2	110	188	60	118	M12	20	M10	22	505

Mod. 69 versión hembra



\* incremento de "A" y "Z" por cada aumento de 90° de la rotación



DIMENSIONES																				
∅	A	B	*	C	D	E	F	H	J	M	N	P	Q	R	S	T	U	V	W	Z
32	249	30	47	33	50	46	5	18	25	50	G1/8	32,5	71,5	25	46,5	M6	10	16,3	14	219
40	295	35	56,5	40	60	55	5	22	25	60	G1/4	38	82	30	54,5	M6	10	16,3	14	263
50	316	40	63	50	70	64,5	6	25	30	65	G1/4	46,5	94	32,5	60,5	M8	13	21,8	19	282
63	357	45	74,5	60	75	75	6	35	30	75	G3/8	56,5	110	37	70,8	M8	13	21,8	19	325
80	443	45	99	80	99	93	8	50	45	99	G3/8	72	142	50	93,5	M10	16	27,3	24	404
100	472	55	107	80	115	110	8	60	50	115	G1/2	89	156,5	54	99	M10	16	31,3	28	434
125	549	60	132	90	125	135	8	70	60	140	G1/2	110	188	60	118	M12	16	31,3	28	505

La firma se reserva el derecho de modificar modelos y dimensiones sin preaviso. Estos productos están diseñados para aplicaciones industriales. Su venta al público en general no es recomendable.