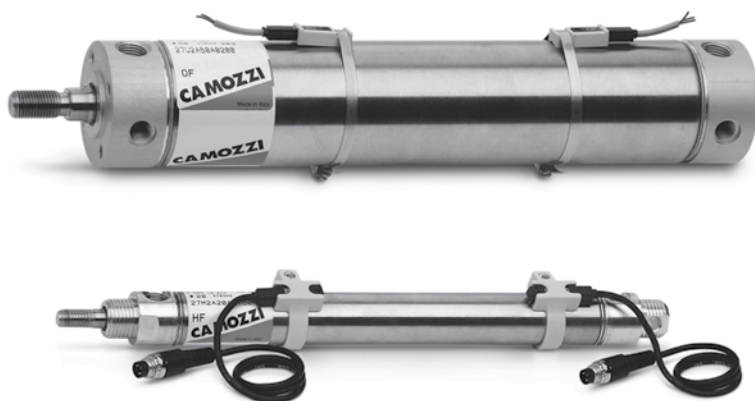


Cilindros magnéticos Serie 27

Doble efecto magnéticos $\varnothing 20 - 25 - 32 - 40 - 50 - 63$

- » Dimensiones reducidas
- » Versatilidad en los montajes
- » Perfecta linealidad



Los cilindros de la Serie 27 han sido realizados buscando reducir al mínimo sus dimensiones.

Estos cilindros han sido construidos con una línea extremadamente limpia, tubo y vástago son de acero inox y los cabezales de aluminio.

Las soluciones técnicas adoptadas y la elección adecuada de los materiales nos han permitido disponer una serie de cilindros versátil y muy fiable. En efecto, el peculiar sistema de unión (abocardado) entre tubo y cabezal asegura la perfecta linealidad de todos los componentes. A fin de conseguir que el impacto del pistón sobre el cabezal sea menos ruidoso, estos cilindros van equipados de amortiguador mecánico. La Serie 27 está predispuesta para el montaje de sensores magnéticos. Los diversos accesorios de estos cilindros permiten su utilización en distintas situaciones de montaje.

CARACTERÍSTICAS GENERALES

Tipo de construcción	compacto sellado
Funcionamiento	doble efecto
Materiales	cabezales AL - vástago y tubo INOX - pistón AL juntas émbolo y juntas vástago PU
Sujeción	pies - basculante - tuercas - pernos
Carreras min-max	todos diámetros 10-1000 mm
Diámetro	$\varnothing 20, 25, 32, 40, 50, 63$
Temperatura de ejercicio	$0^{\circ}\text{C} + 80^{\circ}\text{C}$ (con aire seco -20°C)
Presión de trabajo	$1 + 10$ bar
Velocidad	$10 + 1000$ mm/seg (sin carga))
Fluido	aire filtrada, sin lubricación, en el caso de usar aire lubricado recomendamos utilizar aceite ISOVG32 y no interrumpir la lubricación.

CARRERAS STANDARD PARA CILINDROS DE DOBLE EFECTO SERIE 27M Y 27T(ø20+40)Y 27U(ø20+63)

1

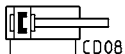
MOVIMIENTO

CARRERAS STANDARD														
Ø	10	25	40	50	80	100	125	160	200	250	300	320	400	500
20	■	■	■	■	■	■	■	■	■	■	■	■	■	■
25	■	■	■	■	■	■	■	■	■	■	■	■	■	■
32	■	■	■	■	■	■	■	■	■	■	■	■	■	■
40	■	■	■	■	■	■	■	■	■	■	■	■	■	■
50	■	■	■	■	■	■	■	■	■	■	■	■	■	■
63	■	■	■	■	■	■	■	■	■	■	■	■	■	■

EJEMPLO DE CODIFICACIÓN

27	M	2	A	20	A	0050
----	---	---	---	----	---	------

27	SERIE
M	VERSIONES: M = cabezal posterior redondo unión superior con sujeción para basculante standard ø 20-25-32-40 T = cabezal posterior redondo - unión posterior para ø 20-25-32-40 U = cabezal posterior redondo unión superior, standard para ø 20-25-32-40-50-63
2	FUNCIONAMIENTO: 2 = doble efecto
A	MATERIALES: A = vástago inox - tubo inox
20	DIÁMETRO: 20 = 20 mm - 25 = 25 mm - 32 = 32 mm - 40 = 40 mm - 50 = 50 mm - 63 = 63 mm
A	TIPO CONSTRUCTIVO: A = standard
0050	CARRERA (ver tabla)

SÍMBOLOS NEUMÁTICOS


CILINDROS MAGNÉTICOS SERIE 27
1

MOVIMIENTO


 Conjunto compensador
Mod. GKF

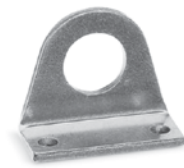
 Accesorio autoalineable
Mod. GK


Perno de montaje Mod. T


 Horquilla articulada Mod.
GY

 Horquilla esférica
vástago Mod. GA


Pies de montaje Mod. B



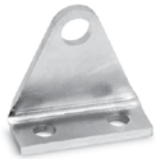
Pies de montaje Mod. B

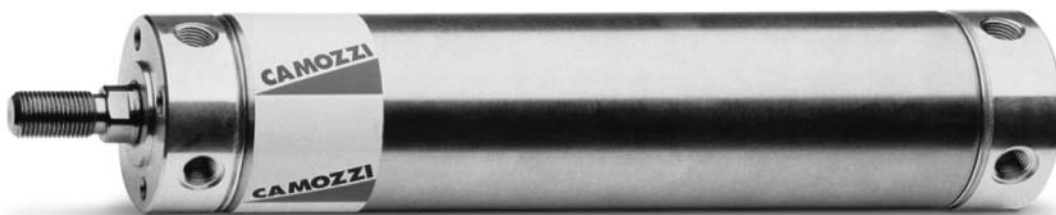


Tuerca cabezal Mod. V


 Montaje basculante
Mod. I

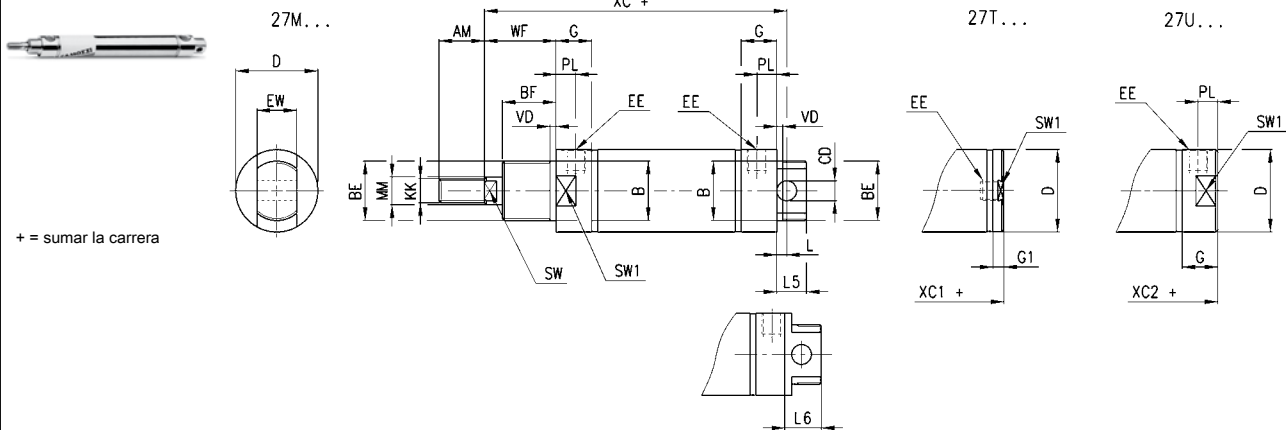

Tuerca vástago Mod. U


 Montaje basculante
Mod. I

 Horquilla para vástago
Mod. G


Todos los accesorios se proveen por separado al cilindro, hecho excepción de los dados Mod U.

Cilindros Serie 27 (Ø 20, 25, 32, 40)

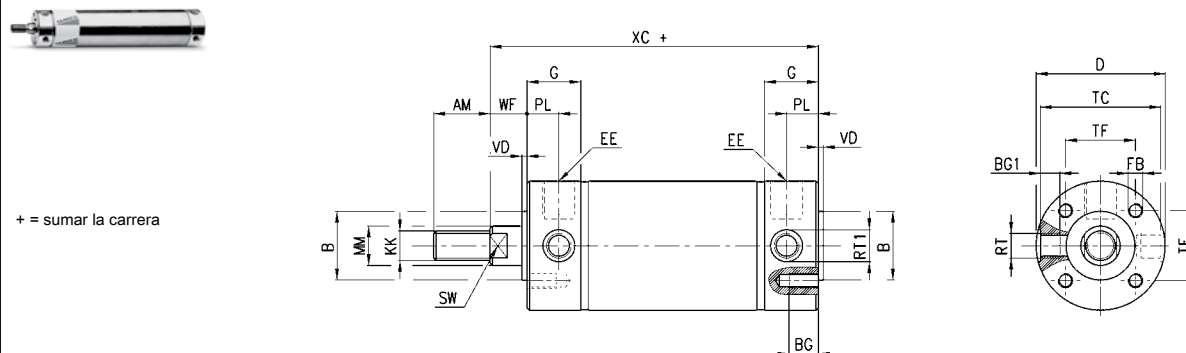


+ = sumar la carrera

DIMENSIONES

Ø	AM	B	BF	BE	CD ^{h9}	øD	EE	EW	G	G1	KK	L	L6	øMM	L5	PL ^{h9}	SW	VD	WF	XC+	XC1+	XC2+	SW1
20	14	16	12	M16x1,5	6	21,5	G1/8	12	15,5	8	M8x1,25	7	-	8	13	9	7	3	17	77	62,5	70,8	19
25	16	18	12	M18x1,5	8	26,5	G1/8	14	15,5	8	M10x1,25	9	-	10	17	9	9	3	16,5	78,5	62	69,5	24
32	22	22	15	M22x1,5	8	33,5	G1/8	16	17,5	5,5	M10x1,25	7	20	12	15	9	10	3	23	93	74	86	30
40	23	30	15	M30x1,5	10	41,5	G1/8	20	18	5,5	M12x1,25	5	24	16	15	10	13	3	24	96	78,5	91	38

Cilindros Serie 27 (Ø 50, 63)



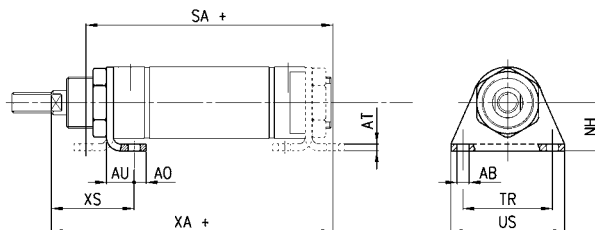
+ = sumar la carrera

DIMENSIONES

Ø	AM	øB	BG	BG1	øD	EE	FB	G	KK	øMM ^{h9}	PL	RT	RT1	SW	TC	TF	VD	WF	XC+
50	23	28	12	8	52,5	G1/4	M6	22	M12x1,25	16	13	M10x1	13	13	49	28,5	2	13	97
63	30	35	12	9,5	65,5	G1/4	M8	22	M16x1,5	20	13	M12x1,5	15	17	62	35,5	2	13	99

Pies de montaje Mod. B

Material: acero zincado.
 El suministro incluye:
 N° 1 pie
 N° 1 tuerca mod. V



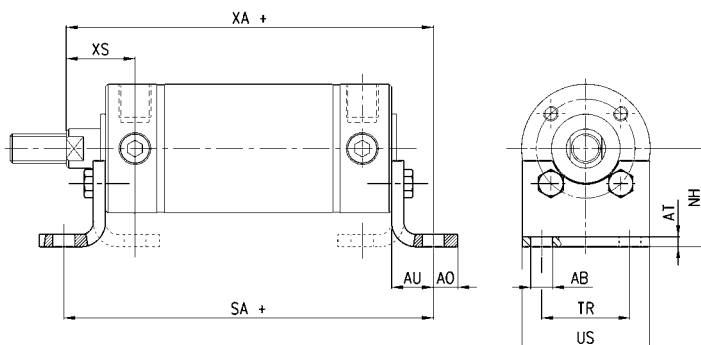
+ = sumar la carrera

DIMENSIONES

Mod.	∅	∅AB	AO	AT	AU	NH	SA+	TR	US	XA+	XS
B-27-20	20	5,5	6	3	13	20	79	32	42	83	27
B-27-25	25	6,6	8	3	12,5	22	78	38	49	82	26
B-27-32	32	6,6	8	4	16	25	95	40	54	102	35
B-27-40	40	7	7	4	16	28	99	52	66	107	36

Pies de montaje Mod. B

Material: acero zincado.
 El suministro incluye:
 N° 2 pies
 N° 4 tornillos



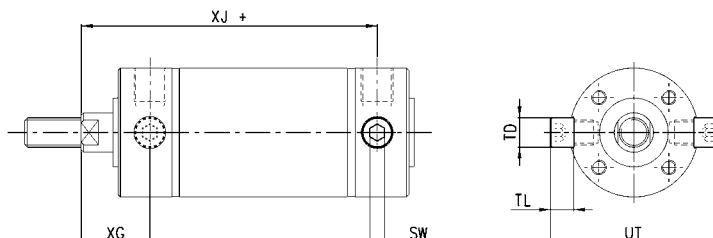
+ = sumar la carrera

DIMENSIONES

Mod.	∅	∅AB	AO	AT	AU	NH	SA+	TR	US	XA+	XS
B-27-50	50	9	10	4	17	40	118	36	52	114	26
B-27-63	63	9	10	5	19	47	124	45	61	118	27

Perno de Montaje Mod. T

Material: acero inox.
 El suministro incluye:
 N° 2 pernos



+ = sumar la carrera

DIMENSIONES

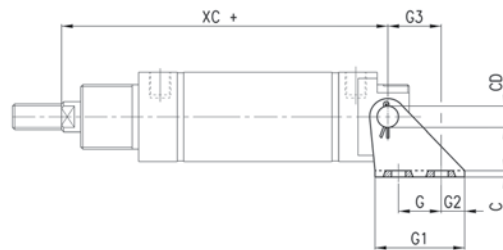
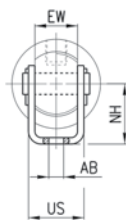
Mod.	∅	SW	TD ^{h9}	TL	UT	XG	XJ+
T-27-50	50	6	12	9,5	68	26	84
T-27-63	63	6	14	11	84	26	86

Montaje basculante Mod. I

Material: acero zincado.
El suministro incluye:
N° 1 basculante hembra
N° 1 perno
N° 2 Seeger



+ = sumar la carrera



DIMENSIONES

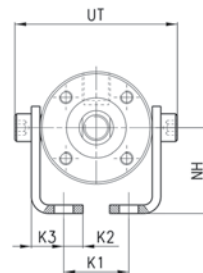
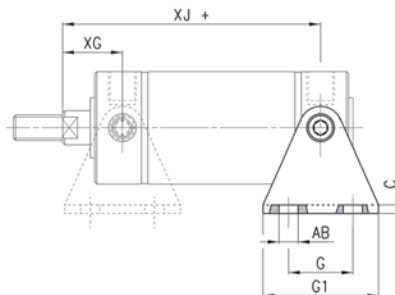
Mod.	∅	G	G1	G2	G3	C	XC+	∅AB	US	NH	∅CD	EW
I-27-20	20	15	30	8	18,5	1,5	77	5,5	15	20	6	12
I-27-25	25	15	33	9	20	2	78,5	6,6	18	22	8	14
I-27-32	32	15	35	10	20	2	93	6,6	20,5	25	8	16
I-27-40	40	20	42	11	25	3	96	7	26	28	10	20

Montaje basculante Mod. I

Material: acero zincado.
El suministro incluye:
N° 2 pernos
N° 2 pies



+ = sumar la carrera



DIMENSIONES

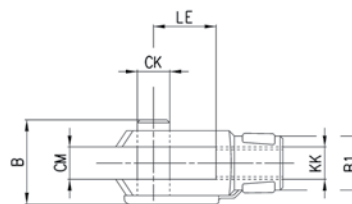
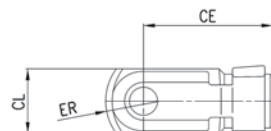
Mod.	∅	G	G1	C	XJ+	XG	∅AB	K1	K1	K2	K3	NH	UT
I-27-50	50	30	54	4	84	26	9	9	30,5	9	15	40	68
I-27-63	63	40	64	5	86	26	9	9	40,5	9	17,5	47	84

Horquilla para vástago Mod. G

ISO 8140
Material: acero zincado



+ = sumar la carrera



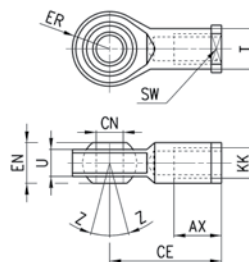
DIMENSIONES

Mod.	∅	∅CK	LE	CM	CL	ER	CE	KK	B	∅B1
G-20	20	8	16	8	16	10	32	M8x1,25	22	14
G-25-32	25-32	10	20	10	20	12	40	M10x1,25	26	18
G-40	40-50	12	24	12	24	14	48	M12x1,25	32	20
G-50-63	63	16	32	16	32	19	64	M16x1,5	40	26

Horquilla esférica vástago Mod. GA

ISO 8139

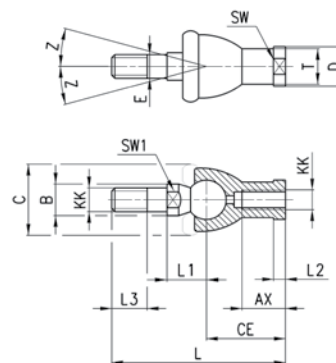
Material: acero zincado


DIMENSIONES

Mod.	∅	∅CN ^(H7)	U	EN	ER	AX	CE	KK	∅T	Z	SW
GA-20	20	8	9	12	12	16	36	M8x1,25	12,5	6,5	14
GA-32	25-32	10	10,5	14	14	20	43	M10x1,25	15	6,5	17
GA-40	40-50	12	12	16	16	22	50	M12x1,25	17,5	6,5	19
GA-50-63	63	16	15	21	21	28	64	M16x1,5	22	7,5	22

Horquilla articulada Mod. GY

Material: zama y acero zincado.

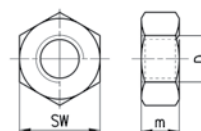

DIMENSIONES

Mod.	∅	KK	L	CE	L2	AX	E	∅B	∅C	T	D	L1	L3	SW1	SW	Z
GY-20	20	M8x1,25	65	32	5	16	8	12	24	12,5	16	16	12	10	14	15
GY-32	25-32	M10x1,25	74	35	6,5	18	10	14	28	15	19	19,5	15	11	17	15
GY-40	40-50	M12x1,25	84	40	6,5	20	12	19	32	17,5	22	21	17	17	19	15
GY-50-63	63	M16x1,5	112	50	8	27	16	22	40	22	27	27,5	23	19	22	11

Tuerca vástago Mod. U

UNI EN ISO 4035

Material: acero zincado.


DIMENSIONES

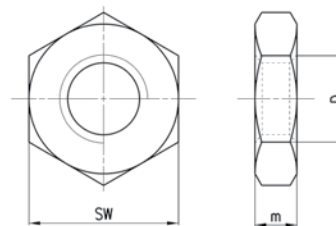
Mod.	∅	D	m	SW
U-20	20	M8x1,25	5	13
U-25-32	20-32	M10x1,25	6	17
U-40	40-50	M12x1,25	7	19
U-50-63	63	M16x1,5	8	24

Tuerca cabezal Mod. V

UNI EN ISO 4035

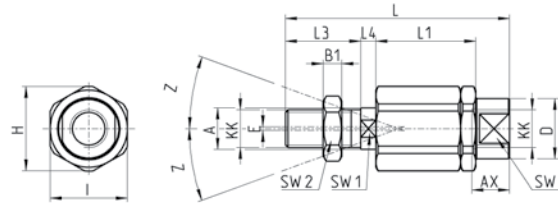
V-27-25 / V-42-32 no según norma.

Material: acero zincado.


DIMENSIONES

Mod.	∅	D	m	SW
V-12-16	20	M16x1,5	6	24
V-27-25	25	M18x1,5	5	24
V-20-25	32	M22x1,5	10	32
V-42-32	40	M30x1,5	8	-

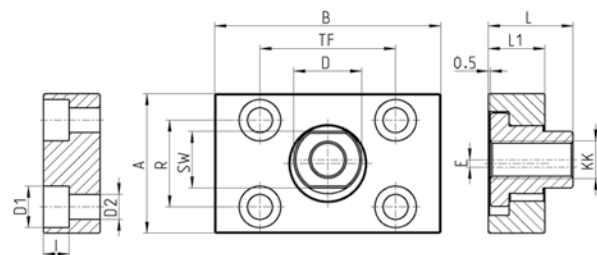
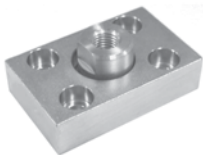
Accesorio autoalineable Mod. GK



DIMENSIONES

Mod.	Ø	KK	L	L1	L3	L4	Ø A	Ø D	H	I	SW	SW1	SW2	B1	AX	Z	E
GK-20	20	M8x1,25	57	26	21	5	8	12,5	19	17	11	7	13	4	16	4	2
GK-25-32	25-32	M10x1,25	71,5	35	20	7,5	14	22	32	30	19	12	17	5	22	4	2
GK-40	40	M12x1,25	75,5	35	24	7,5	14	22	32	30	19	12	19	6	22	4	2
GK-50-63	50-63	M16x1,5	104	53	32	10	22	32	45	41	27	20	24	8	30	3	2

Conjunto compensador Mod. GKF



DIMENSIONES

Mod.	Ø	KK	A	B	R	TF	L	L1	I	Ø D	Ø D1	Ø D2	SW	E
GKF-20	20	M8x1,25	30	35	20	25	22,5	10	-	14	5,5	-	13	1,5
GKF-25-32	25-32	M10x1,25	37	60	23	36	22,5	15	6,8	18	11	6,6	15	2
GKF-40	40	M12x1,25	56	60	38	42	22,5	15	9	20	15	9	15	2,5
GKF-50-63	50-63	M16x1,5	80	80	58	58	26,5	15	10,5	25	18	11	22	2,5