

Cilindros en acero INOX Serie 90

Simple y doble efecto magnéticos (DIN/ISO 6431)
Ø 32, 40, 50, 63, 80, 100 y 125 amortiguados



1

MOVIMIENTO

- » DIN/ISO 6431
- » Diseño limpio
- » Acero inoxidable AISI 316



Los cilindros de la Serie 90 Ø 32, 40, 50, 63, 80, 100 y 125 han sido realizados respetando las dimensiones de las normas DIN/ISO 6431. Estos cilindros son aptos para ambientes agresivos y pueden ser utilizados en la industria de off-shore, naval, farmacéutica, nuclear y alimentaria.

Sobre el pistón del cilindro está alojado un imán permanente que hace posible a través de interruptores de proximidad, dispuestos a lo largo del eje de deslizamiento, la emisión de señales eléctricas que indican su posición. Esta serie de cilindros se suministra normalmente con amortiguadores de fin de carrera regulables por medio de un tornillo puesto en el cabezal. A fin de reducir el ruido del impacto del pistón sobre el cabezal, estos cilindros van equipados también de un amortiguador mecánico.

CARACTERÍSTICAS GENERALES

Tipo de construcción	con tirantes
Funcionamiento	de simple y doble efecto
Materiales	cabezales, tubo, tirantes y vástago = acero inoxidable AISI 316 - guarniciones = NBR
Tipo de amarre	brida anterior, brida posterior, patas, charnela anterior y posterior, charnela combinada
Carreras min - max	standard: (ver tabla) / min. - max.: todos diámetros 25 + 800 mm
Temperatura de trabajo	0°C + 80°C (con aire secca -20 °C)
Presión de trabajo	1 + 10 bar
Velocidad	10 + 1000 mm/seg. (sin carga)
Fluido	aire filtrada, sin lubricación. En el caso de usar aire lubricada recomendamos utilizar aceite ISOVG32 y no interrumpir la lubricación.

TABLA CARRERAS PARA CILINDROS SERIE 90

✕ = Doble efecto
 ● = Simple efecto

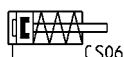
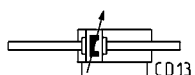
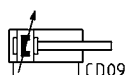
CARRERAS STANDARD

∅	25	50	75	80	100	125	150	160	200	250	300	320	400	500
32	✕●	✕●	✕●	✕	✕	✕	✕	✕	✕	✕	✕	✕	✕	✕
40	✕●	✕●	✕●	✕	✕	✕	✕	✕	✕	✕	✕	✕	✕	✕
50	✕●	✕●	✕●	✕	✕	✕	✕	✕	✕	✕	✕	✕	✕	✕
63	✕●	✕●	✕●	✕	✕	✕	✕	✕	✕	✕	✕	✕	✕	✕
80	✕●	✕●	✕●	✕	✕	✕	✕	✕	✕	✕	✕	✕	✕	✕
100	✕●	✕●	✕●	✕	✕	✕	✕	✕	✕	✕	✕	✕	✕	✕
125		✕●	✕●	✕	✕	✕	✕	✕	✕	✕	✕	✕	✕	✕

EJEMPLO DE CODIFICACIÓN

90	M	2	A	050	A	0200	
----	---	---	---	-----	---	------	--

90	SERIE	
M	VERSIÓN: M = standard, magnético	
2	FUNCIONAMIENTO: 1 = simple efecto, muelle anterior 2 = doble efecto, amortiguado anterior y posterior 6 = doble efecto, vástago pasante amortiguado posterior y anterior	SÍMBOLOS NEUMÁTICOS CS06 CD09 CD13
A	CARACTERÍSTICAS MATERIALES: A = acero inoxidable AISI 316, guarniciones NBR V = acero inoxidable AISI 316, guarniciones en FKM	
050	DIÁMETRO: 032 = 32 mm - 040 = 40 mm - 050 = 50 mm - 063 = 63 mm 080 = 80 mm - 100 = 100 mm - 125 = 125 mm	
A	TIPO CONSTRUCTIVO: A = standard	
0200	CARRERA (ver tabla)	
	= standard V = juntas vástago FKM	

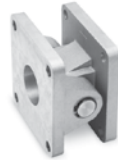
SÍMBOLOS NEUMÁTICOS


CILINDROS EN ACERO INOX SERIE 90


Amarre con charnela hembra post. Mod. C



Tuerca para vástago Mod. U-90



Combinación de accesorios Mod. C+L+S



Horquilla para vástago Mod. G-90



Amarre con brida ant. y post. Mod. D



Amarre con patas Mod. B



Amarre con charnela macho 90° Mod. ZC



Horquilla esférica para vástago Mod. GA-90



Amarre con charnela macho post. Mod. L



Perno Mod. S-90

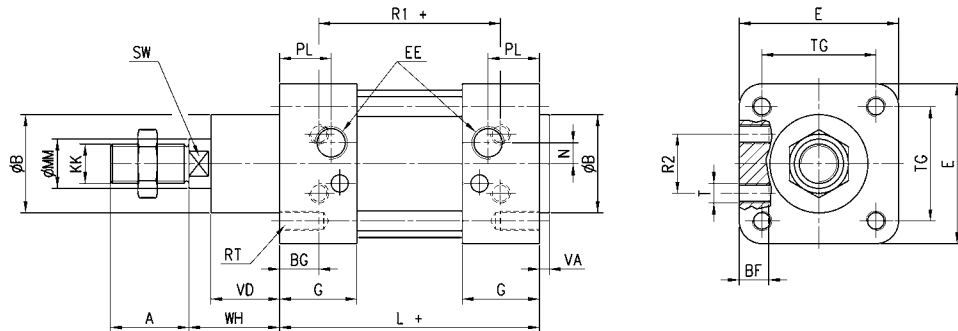


Todos los accesorios se proveen por separado al cilindro, hecho excepción de los dados Mod U.

Cilindros Serie 90



+ = sumar la carrera



DIMENSIONES

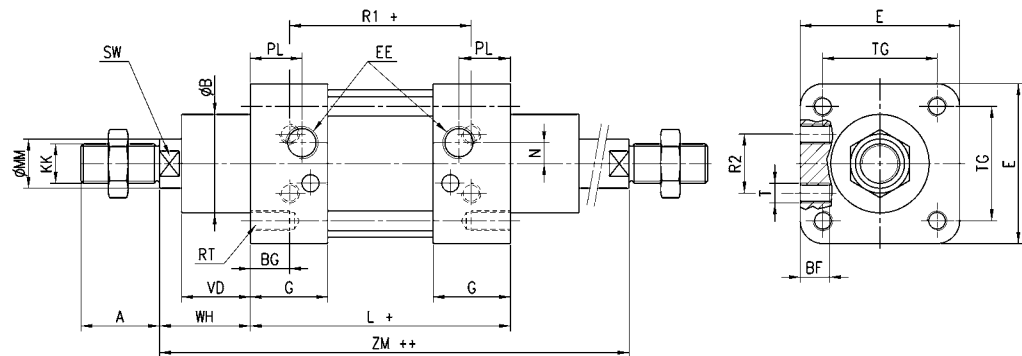
Ø	A	B	BF	BG	E	EE	G	KK	L	MM	N	PL	RT	R1	R2	SW	T	TG	VA	VD	WH
32	22	30	10	16	45	G1/8	28	M10x1,25	94	12	4,5	14	M6	64	16	10	M5	33	4	20	26
40	24	35	10	16	55	G1/4	32	M12x1,25	105	16	5,5	16	M6	70	21	13	M6	38	4	22	30
50	32	40	12	16	65	G1/4	32	M16x1,5	106	20	8,5	21	M8	74	24	17	M8	46,5	4	28	37
63	32	45	12	16	80	G3/8	35	M16x1,5	121	20	8,5	22	M8	85	33	17	M8	56,5	4	28	37
80	40	45	15	16	95	G3/8	36	M20x1,5	128	25	8,5	23	M10	92	34	21	M10	72	4	34	46
100	40	55	15	16	115	G1/2	41	M20x1,5	138	25	10	26	M10	100	58	21	M10	89	4	38	51
125	54	60	24	20	140	G1/2	45	M27x2	160	32	12,5	30	M12	110	65	27	M12	110	5	50	65

Cilindros Serie 90

Vástago pasante.



+ = sumar la carrera



DIMENSIONES

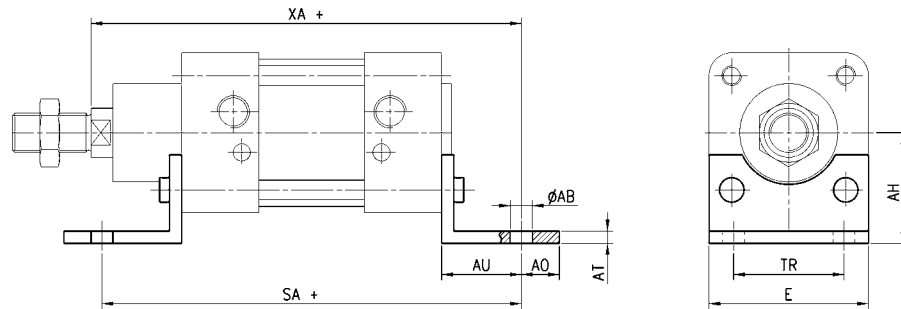
Ø	A	B	BF	BG	E	EE	G	KK	L	MM	N	PL	RT	R1	R2	SW	T	TG	VD	WH	ZM
32	22	30	10	16	45	G1/8	28	M10x1,25	94	12	4,5	14	M6	64	16	10	M5	33	20	26	146
40	24	35	10	16	55	G1/4	32	M12x1,25	105	16	5,5	16	M6	70	21	13	M6	38	22	30	165
50	32	40	12	16	65	G1/4	32	M16x1,5	106	20	8,5	21	M8	74	24	17	M8	46,5	28	37	180
63	32	45	12	16	80	G3/8	35	M16x1,5	121	20	8,5	22	M8	85	33	17	M8	56,5	28	37	195
80	40	45	15	16	95	G3/8	36	M20x1,5	128	25	8,5	23	M10	92	34	21	M10	72	34	46	220
100	40	55	15	16	115	G1/2	41	M20x1,5	138	25	10	26	M10	100	58	21	M10	89	38	51	240
125	54	60	24	20	140	G1/2	45	M27x2	160	32	12,5	30	M12	110	65	27	M12	110	50	65	290

Amarre con patas Mod. B

Material: acero inox 304.



El suministro incluye:
N° 2 patas
N° 4 tornillos
+ = sumar la carrera



DIMENSIONES

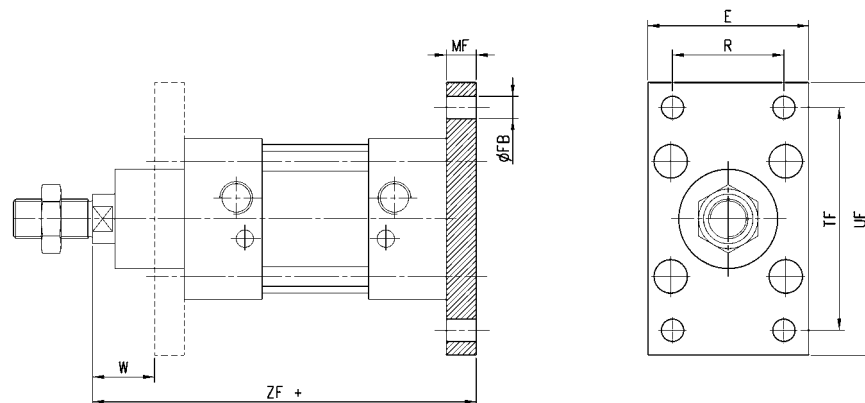
Mod.	Ø	AB	AH	AO	AT	AU	E	TR	SA	XA
B-90-32	32	7	32	11	4	24	45	32	142	144
B-90-40	40	9	36	8	4	28	52	36	161	163
B-90-50	50	9	45	15	5	32	65	45	170	175
B-90-63	63	9	50	13	5	32	75	50	185	190
B-90-80	80	12	63	14	6	41	95	63	210	215
B-90-100	100	14	75	16	6	41	115	75	220	230
B-90-125	125	16	90	25	8	45	140	90	250	270

Amarre con brida ant. y post. Mod. D

Material: acero inox 304.



El suministro incluye:
N° 1 brida
N° 4 tornillos
+ = sumar la carrera



DIMENSIONES

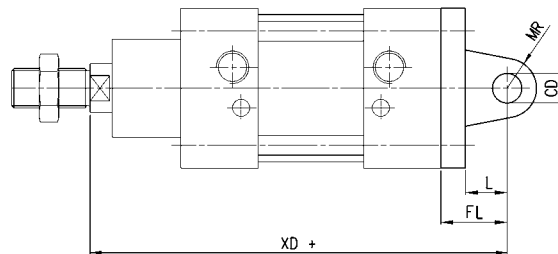
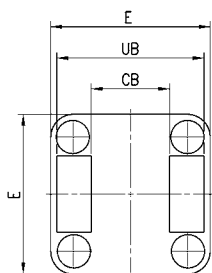
Mod.	Ø	E	FB	MF	TF	UF	W	ZF	R
D-E-90-32	32	45	7	10	64	80	16	130	32
D-E-90-40	40	52	9	10	72	90	20	145	36
D-E-90-50	50	65	9	12	90	110	25	155	45
D-E-90-63	63	75	9	12	100	120	25	170	50
D-E-90-80	80	95	12	16	126	150	30	190	63
D-E-90-100	100	115	14	16	150	170	35	205	75
D-E-90-125	125	140	16	20	180	205	45	245	90

Amarre con charnela hembra post. Mod. C

Material: acero inox 304.


 El suministro incluye:
 N° 1 charnela hembra
 N° 4 tornillos

+ = sumar la carrera


DIMENSIONES

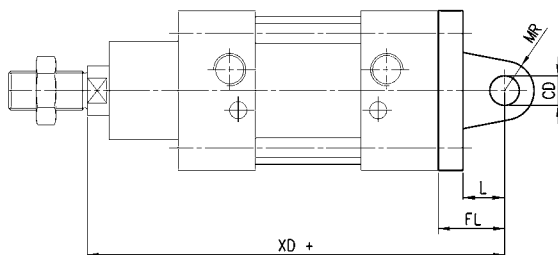
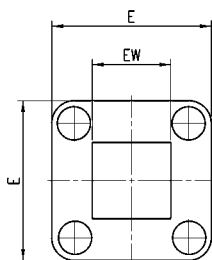
Mod.	∅	CB	CD	E	FL	L	MR	UB	XD
C-H-90-32	32	26	10	45	22	12	10	45	142
C-H-90-40	40	28	12	52	25	15	12	52	161
C-H-90-50	50	32	12	65	27	17	12	60	170
C-H-90-63	63	40	16	75	32	20	16	70	185
C-H-90-80	80	50	16	95	36	22	16	90	210
C-H-90-100	100	60	20	115	41	25	20	110	230
C-H-90-125	125	70	25	140	50	30	25	130	275

Amarre con charnela macho post. Mod. L

Material: acero inox 304.


 El suministro incluye:
 N° 1 charnela macho
 N° 4 tornillos

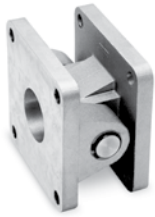
+ = sumar la carrera


DIMENSIONES

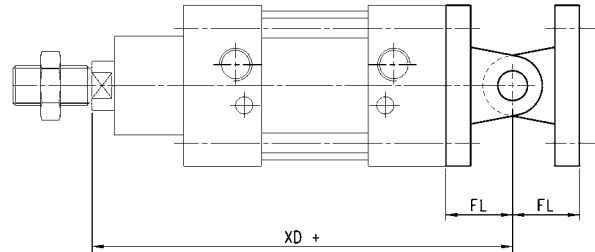
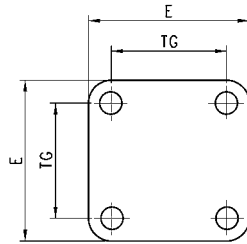
Mod.	∅	EW	CD	E	FL	L	MR	XD
L-90-32	32	26	10	45	22	12	10	142
L-90-40	40	28	12	52	25	15	12	161
L-90-50	50	32	12	65	27	17	12	170
L-90-63	63	40	16	75	32	20	16	185
L-90-80	80	50	16	95	36	22	16	210
L-90-100	100	60	20	115	41	25	20	230
L-90-125	125	70	25	140	50	30	25	275

Combinación de accesorios Mod. C+L+S

Material: acero inox 304.



+ = sumar la carrera



DIMENSIONES

Mod.	Ø	E	FL	L	TG	XD
C+L+S	32	45	22	12	33	142
C+L+S	40	52	25	15	38	161
C+L+S	50	65	27	17	47	170
C+L+S	63	75	32	20	57	185
C+L+S	80	95	36	22	72	210
C+L+S	100	115	41	25	89	230
C+L+S	125	140	50	30	110	275

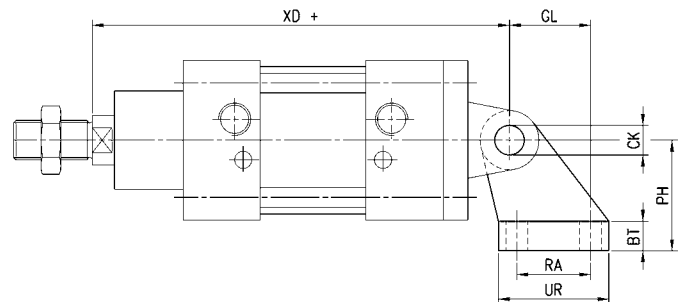
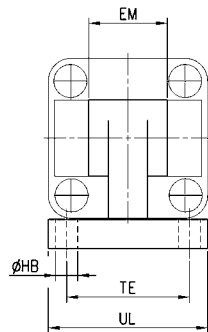
Amarre con charnela macho 90° Mod. ZC

Material: acero inox 304.



El suministro incluye:
N° 1 soporte macho

+ = sumar la carrera

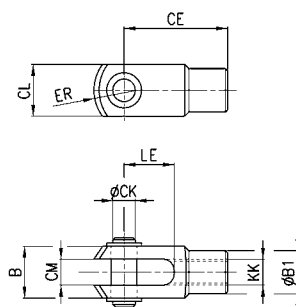


DIMENSIONES

Mod.	Ø	BT	CK	EM	GL	HB	PH	RA	TE	UL	UR	XD
ZC-90-32	32	8	10	26	21	6,6	32	18	38	51	31	142
ZC-90-40	40	10	12	28	24	6,6	36	22	41	54	35	161
ZC-90-50	50	12	12	32	33	9	45	30	50	65	45	170
ZC-90-63	63	14	16	40	37	9	50	35	52	67	50	185
ZC-90-80	80	14	16	50	47	11	63	40	66	86	60	210
ZC-90-100	100	17	20	60	55	11	71	50	76	96	70	230
ZC-90-125	125	20	25	70	70	14	90	60	94	124	90	275

Horquilla para vástago Mod.G-90

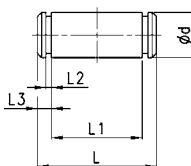
Material: acero inox 303. ISO 8140


DIMENSIONES

Mod.	Ø	CK	LE	CM	CL	ER	CE	KK	B	B1
G-90-25-32	32	10	20	10	20	12	40	M10x1,25	26	18
G-90-40	40	12	24	12	24	14	48	M12x1,25	31	20
G-90-50-63	50-63	16	32	16	32	19	64	M16x1,5	39	26
G-90-80-100	80-100	20	40	20	40	25	80	M20x1,5	50	34
G-90-125	125	30	54	30	55	38	110	M27x2	67	48

Perno Mod. S-90

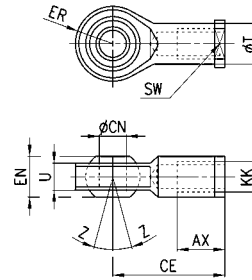
Material: acero inox 303.


DIMENSIONES

Mod.	Ø	d	L	L1	L2	L3
S-90-32	32	10	53	46	1,1	3
S-90-40	40	12	60	53	1,1	3
S-90-50	50	12	68	61	1,1	3
S-90-63	63	16	78	71	1,1	3
S-90-80	80	16	98	91	1,1	3
S-90-100	100	20	118	111	1,3	5
S-90-125	125	25	139	132	1,3	4,2

Horquilla esférica para vástago Mod.GA-90...

Material: acero inox 304.
ISO 8139

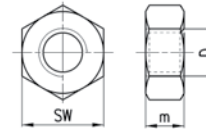


DIMENSIONES

Mod.	ϕ	CN	U	EN	ER	AX	CE	KK	T	Z	SW
GA-90-32	32	10	10,5	14	14	20	43	M10x1,25	15	6,5	17
GA-90-40	40	12	12	16	16	22	50	M12x1,25	17,5	6,5	19
GA-90-50-63	50-63	16	15	21	21	28	64	M16x1,5	22	7,5	22
GA-90-80-100	80-100	20	18	25	21	33	77	M20x1,5	27,5	7	30
GA-90-125	125	30	25	35	35	51	110	M27x2	40	7,5	41

Tuerca para vástago Mod. U-90

Material: acero inox 304.
UNI 5589.



DIMENSIONES

Mod.	ϕ	D	m	SW
U-90-25-32	32	M10x1,25	6	17
U-90-40	40	M12x1,25	7	19
U-90-50-63	50-63	M16x1,5	8	24
U-90-80-100	80-100	M20x1,5	9	30
U-90-125	125	M27x2	12	41