

# Cilindros de carrera corta Serie QP-QPR

De simple y doble efecto magnéticos (QP)  
antigiro de doble efecto magnéticos (QPR)  
ø 12, 16, 20, 25, 32, 40, 50, 63, 80, 100



Sobre el perfil externo se encuentran, paralelamente al eje de deslizamiento sobre tres lados, las guías para aplicar y posicionar los sensores para la detención del pistón.

Las guías antirotación incorporadas en los QPR, les permite adaptarse a las operaciones de alimentación y carga de piezas en dispositivos de manipulación.

Los cilindros de carrera corta Serie QP-QPR de simple y doble efecto magnéticos han sido realizados en diez diámetros distintos, desde ø12 hasta ø100. Su tamaño reducido permite su instalación en espacios reducidos. Sus peculiares soluciones constructivas permiten su utilización también con sujeciones de patas y con charnelas.

## CARACTERÍSTICAS GENERALES

<b>Tipo de construcción</b>	de perfil compacto (QP), compact antigiro (QPR)
<b>Funcionamiento</b>	QP) simple y doble efecto, (QPR) doble efecto
<b>Materiales</b>	cuerpo AL (anodizado) - vástago inox rolado - juntas NBR (FKM bajo pedido)
<b>Temperatura de trabajo</b>	0°C + 80°C (con aire seco - 20°C)
<b>Sujeción</b>	por medio de tornillos o amarres
<b>Presión de trabajo</b>	1 + 10 bar ( doble efecto); 2 + 10 bar ( simple efecto)
<b>Fluido</b>	aire filtrado, sin lubricación, en el caso de usar aire lubricada recomendamos utilizar aceite ISOVG32 y no interrumpir la lubricación.
<b>Carreras (min-max):</b>	Serie QP: ø12 + ø 25= 1+ 150 mm / ø 32 + ø 100= 1+200 mm Serie QPR: ø 12= 1+50 mm / ø 16= 1+75 mm / ø 20 + ø 100=1+ 100 mm
<b>Carreras</b>	La carrera mínima para la utilización de sensores es de 10 mm
<b>Diámetro</b>	ø 12, 16, 20, 25, 32, 40, 50, 63, 80, 100

**TABLA CARRERAS STANDARD PARA CILINDROS CARRERA CORTA SERIE QP Y QPR**

■ = Doble efecto      ✕ = Simple efecto      ● = Antigiro

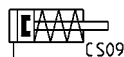
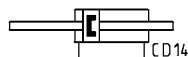
CARRERAS STANDARD														
Ø	5	10	15	20	25	30	35	40	45	50	60	75	80	100
12	■ ✕ ●	■ ✕ ●	■ ✕ ●	■ ✕	■ ✕ ●	■ ●	■	■	■					
16	■ ✕ ●	■ ✕ ●	■ ✕ ●	■ ✕ ●	■ ✕ ●	■ ●	■ ●	■ ●	■ ●	■ ●	■ ●	■ ●	■ ●	■ ●
20	■ ✕ ●	■ ✕ ●	■ ✕ ●	■ ✕ ●	■ ✕ ●	■ ●	■ ●	■ ●	■ ●	■ ●	■ ●	■ ●	■ ●	■ ●
25	■ ✕ ●	■ ✕ ●	■ ✕ ●	■ ✕ ●	■ ✕ ●	■ ●	■ ●	■ ●	■ ●	■ ●	■ ●	■ ●	■ ●	■ ●
32	■ ✕ ●	■ ✕ ●	■ ✕ ●	■ ✕ ●	■ ✕ ●	■ ●	■ ●	■ ●	■ ●	■ ●	■ ●	■ ●	■ ●	■ ●
40	■ ✕ ●	■ ✕ ●	■ ✕ ●	■ ✕ ●	■ ✕ ●	■ ●	■ ●	■ ●	■ ●	■ ●	■ ●	■ ●	■ ●	■ ●
50	■ ✕ ●	■ ✕ ●	■ ✕ ●	■ ✕ ●	■ ✕ ●	■ ●	■ ●	■ ●	■ ●	■ ●	■ ●	■ ●	■ ●	■ ●
63	■ ✕ ●	■ ✕ ●	■ ✕ ●	■ ✕ ●	■ ✕ ●	■ ●	■ ●	■ ●	■ ●	■ ●	■ ●	■ ●	■ ●	■ ●
80	■ ✕ ●	■ ✕ ●	■ ✕ ●	■ ✕ ●	■ ✕ ●	■ ●	■ ●	■ ●	■ ●	■ ●	■ ●	■ ●	■ ●	■ ●
100	■ ✕ ●	■ ✕ ●	■ ✕ ●	■ ✕ ●	■ ✕ ●	■ ●	■ ●	■ ●	■ ●	■ ●	■ ●	■ ●	■ ●	■ ●

**EJEMPLO DE CODIFICACIÓN**

QP	2	A	050	A	050
----	---	---	-----	---	-----

<b>QP</b>	SERIE: QP = standard QPR = standard antigiro	
<b>2</b>	FUNCIONAMIENTO: 1 = simple efecto, muelle anterior (solo QP) 2 = doble efecto 3 = doble efecto, vástago pasante	SÍMBOLOS NEUMÁTICOS CS09 CD07 CD14
<b>A</b>	CARACTERÍSTICAS MATERIALES: A = vástago INOX rolado cuerpo AL	
<b>050</b>	DIÁMETRO: 012 = 12 mm 016 = 16 mm 020 = 20 mm 025 = 25 mm 032 = 32 mm 040 = 40 mm 050 = 50 mm 063 = 63 mm 080 = 80 mm 100 = 100 mm	
<b>A</b>	TIPO CONSTRUCIVO: A = standard	
<b>050</b>	CARRERA (ver tablas)	
	= standard V = juntas vástago en FKM	

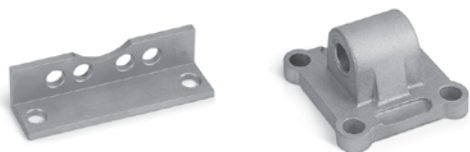
**SÍMBOLOS NEUMÁTICOS**



**CILINDROS DE CARRERA CORTA SERIE QP**

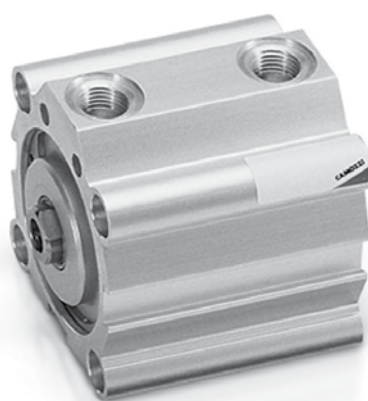
1

MOVIMIENTO



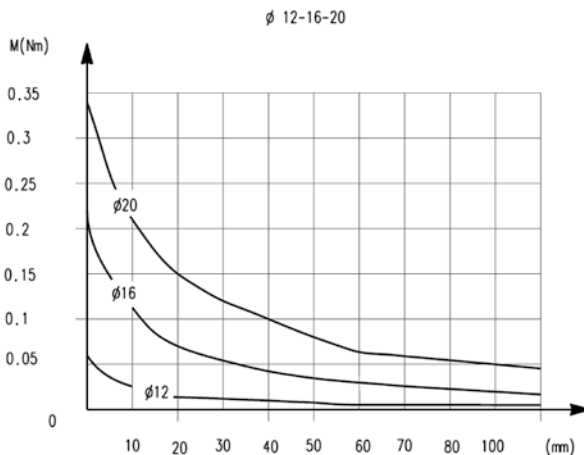
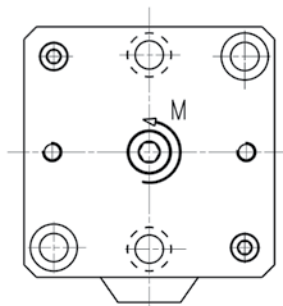
Patas Mod. B

Charnela macho Mod. L

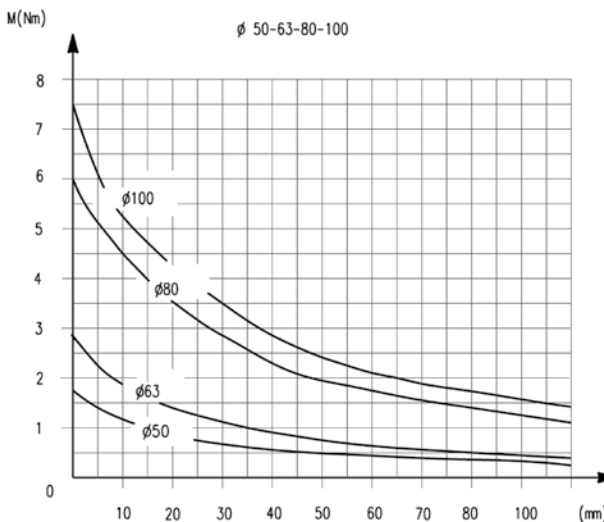
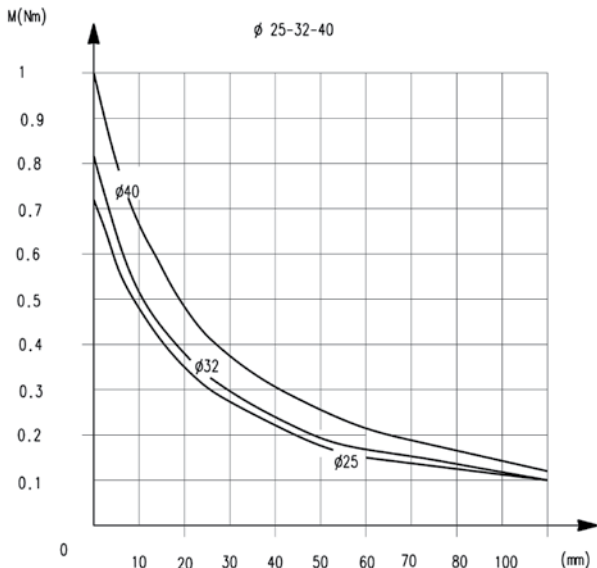


Todos los accesorios se proveen por separado al cilindro.

MOMENTO DE TORSIÓN EN FUNCIÓN DE LA CARRERA C



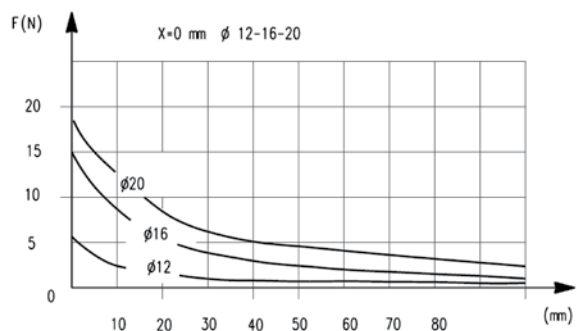
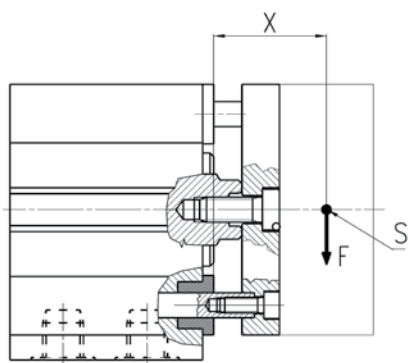
MOMENTO DE TORSIÓN EN FUNCIÓN DE LA CARRERA C



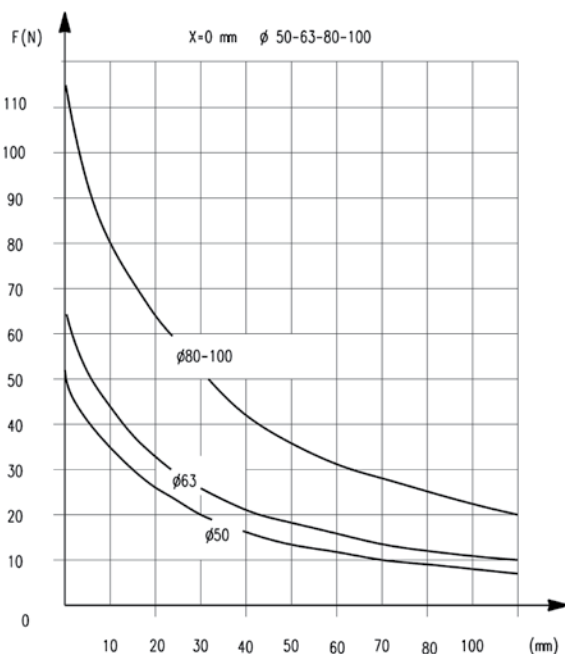
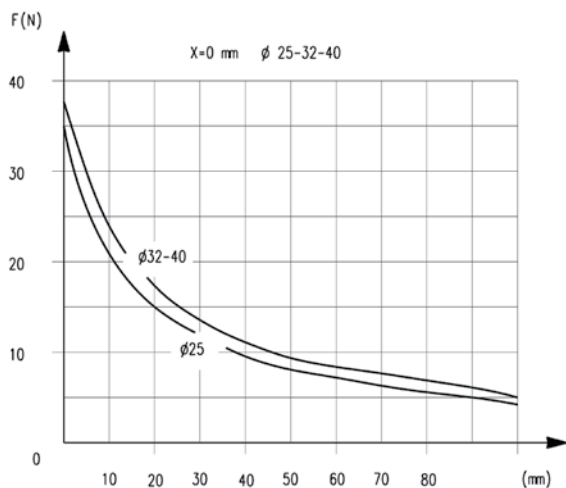
## CARGA TRANSVERSAL EN FUNCIÓN DE LA SALIENTE "X"

1

MOVIMIENTO



## CARGA TRANSVERSAL EN FUNCIÓN DE LA SALIENTE "X"



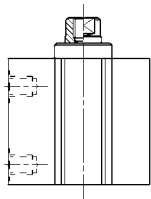
Cilindros de carrera corta Serie QP

NOTA:el tope mecánico de fin de carrera de los cilindros se tiene que predisponer externamente. Para los cilindros de simple efecto  $\phi 12$ , 165, 20 y 25 aumentar las cuotas G+, G1+ y N+ de 5 mm.

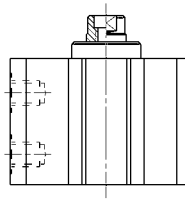


+ = sumar la carrera

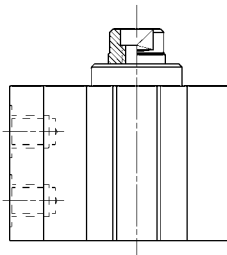
$\phi 12/\phi 20$



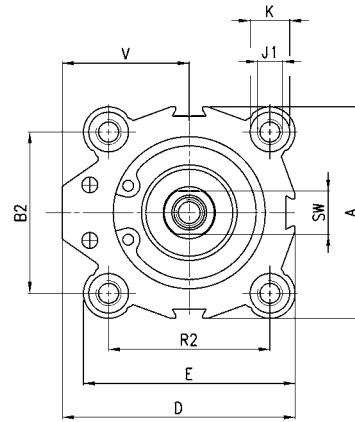
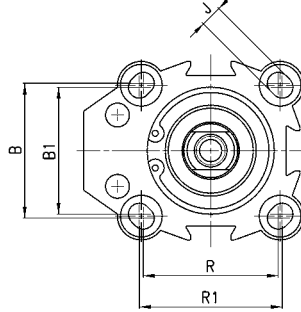
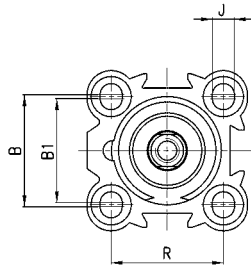
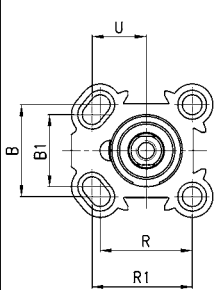
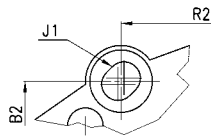
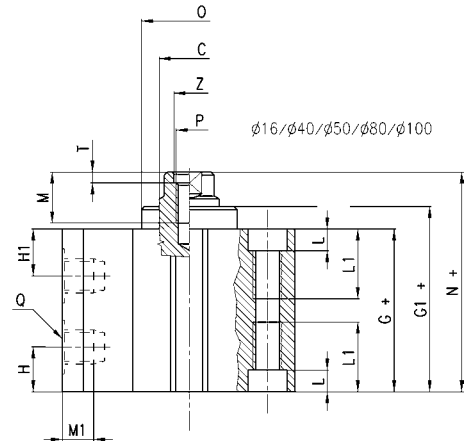
$\phi 25$



$\phi 32/\phi 63$



$\phi 16/\phi 40/\phi 50/\phi 80/\phi 100$



DIMENSIONES

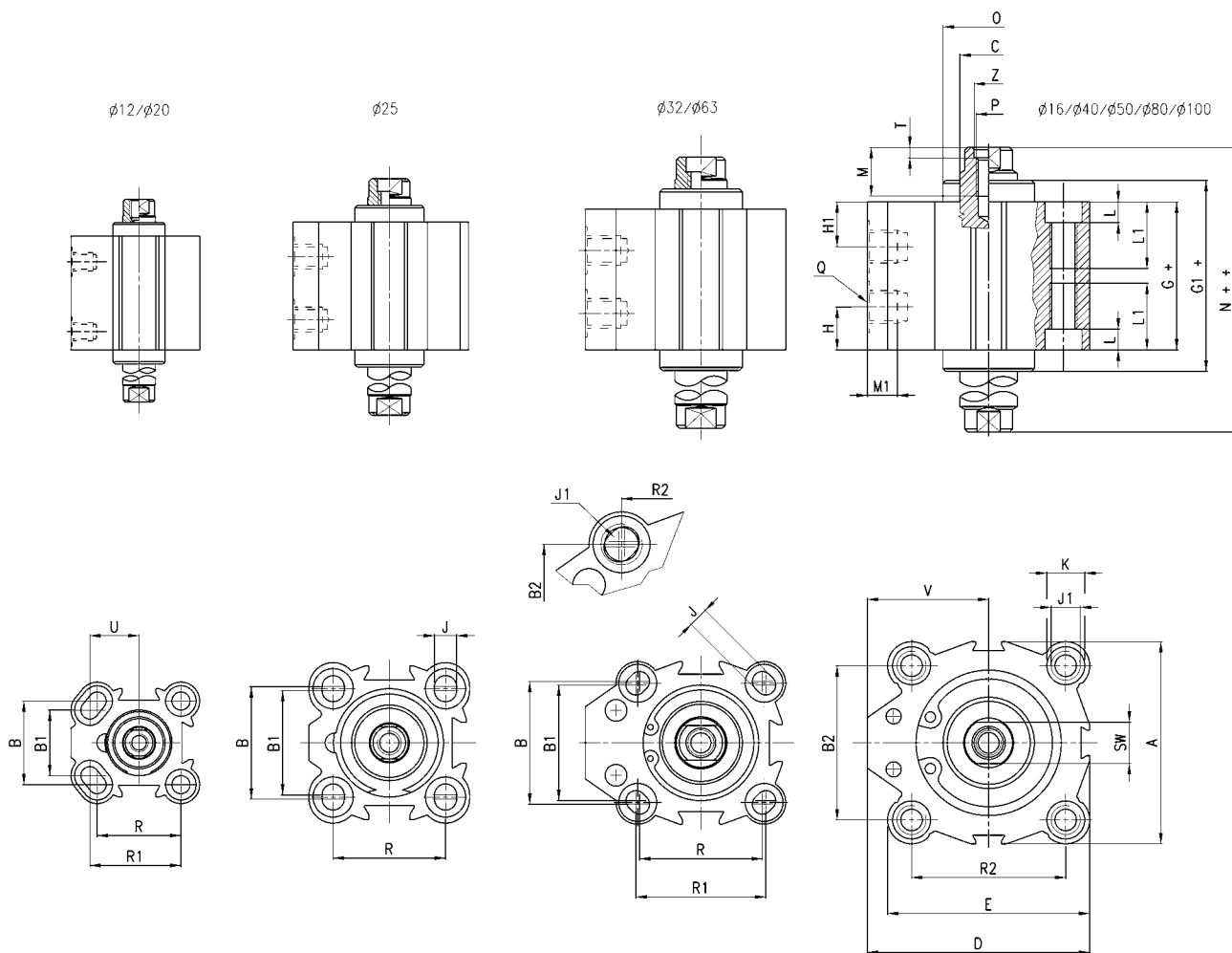
$\phi$	A	B	B1	B2	$\phi C$	D	E	G+	G1+	H1	H	J	J1	K	L	L1	M	M1	N+	$\phi O$	P	Q	R	R1	R2	SW	T	U	V	Z
12	23.8	15.5	13	-	6	25	25	29.6	-	12.3	7.8	3.5	-	5.8	3	-	5.5	4.5	32.9	-	M3	M5	15.5	16.75	-	5	-	9	13.15	-
16	29	20	-	-	8	29	29	32	32.4	10.9	8.7	3.5	-	5.8	3	-	8	4.5	36.4	16.6	M4	M5	20	-	-	6	-	-	14.5	-
20	37	25.5	20	-	10	39.25	39.25	31.2	31.7	9.8	9.8	5.5	-	9	6	-	8	4.5	36	19.5	M6	M5	25.5	27.75	-	8	-	15	20.75	-
25	40	28	26	-	10	40	40	32.1	33.5	8	6.9	5.5	-	10	5.5	-	8	4.5	37.5	22	M6	M5	28	-	-	8	-	-	20	-
32	45	34	32	33	12	55.5	47	39.5	-	9.5	9.5	5.5	M8	10.5	6	21	10	7.5	44	-	M6	G1/8	34	36	35	10	2.5	-	32	7
40	52	-	-	40	16	57	52	42.4	43.4	10.7	10.7	5.5	M8	9	6	21	13.5	7.5	47.9	29.6	M8	G1/8	-	-	40	13	3.5	-	31	8.5
50	64	-	-	50	16	72	64	42.2	44	11.2	11.2	6.5	M8	10.5	6	21	13.5	9	48.4	37.5	M8	G1/4	-	-	50	13	3.5	-	40	8.5
63	80	62	60	61	20	88	80	49.5	-	13	13	8.5	M12	15	8.5	31.5	13.5	9	54	-	M8	G1/4	60	62	61	17	4	-	48	8.5
80	98	-	-	77	25	104	98	57.5	-	16.2	16.2	10.5	M12	17	10.5	31.5	15	10.5	63.5	-	M16	G3/8	-	-	77	22	4	-	55	16.5
100	117	-	-	94	25	123.5	117	68.5	-	20.3	20.3	10.5	M12	17	10.5	31.5	15	10.5	74.5	-	M16	G3/8	-	-	94	22	4	-	65	16.5

## Cilindros de carrera corta Serie QP

NOTA: el tope mecánico de fin de carrera de los cilindros se tiene que predisponer externamente.



+ = sumar la carrera  
++ = sumar 2 veces la carrera



## DIMENSIONES

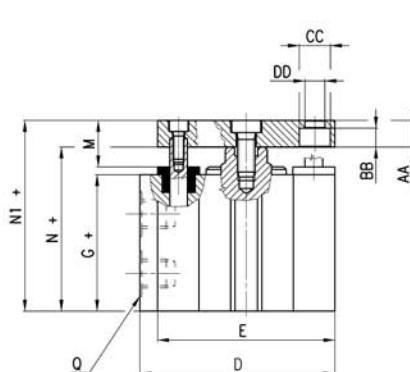
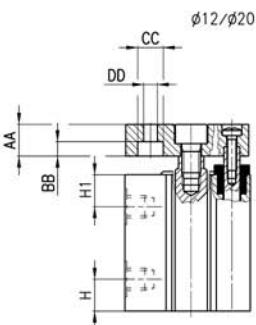
$\emptyset$	A	B	B1	B2	$\emptyset C_{H8}$	D	E	G+	G1+	H1	H	J	J1	K	L	L1	M	M1	N++	$\emptyset O$	P	Q	R	R1	R2	SW	T	U	V	Z
12	23.8	15.5	13	-	6	25	25	37.3	-	12.3	12.3	3.5	-	5.8	3	-	5.5	4.5	41	-	M3	M5	15.5	16.75	-	5	-	9	13.15	-
16	29	20	-	-	8	29	29	38	38.8	10.9	10.9	3.5	-	5.8	3	-	8	4.5	52	16.6	M4	M5	20	-	-	6	-	-	14.5	-
20	37	25.5	20	-	10	39.25	39.25	38.1	39.1	9.8	9.8	5.5	-	9	6	-	8	4.5	47.7	19.5	M6	M5	25.5	27.75	-	8	-	15	20.75	-
25	40	28	26	-	10	40	40	36.3	39.1	8	8	5.5	-	10	5.5	-	8	4.5	47.1	22	M6	M5	28	-	-	8	-	-	20	-
32	45	34	32	33	12	55.5	47	39.5	-	9.5	9.5	5.5	M8	10.5	6	21	10	7.5	48.5	-	M6	G1/8	34	36	35	10	2.5	-	32	7
40	52	-	-	40	16	57	52	42.4	44.4	10.7	10.7	5.5	M8	9	6	21	13.5	7.5	53.4	29.6	M8	G1/8	-	-	40	13	3.5	-	31	8.5
50	64	-	-	50	16	72	64	42.2	45.8	11.2	11.2	6.5	M8	10.5	6	21	13.5	9	54.8	37.5	M8	G1/4	-	-	50	13	3.5	-	40	8.5
63	80	62	60	61	20	88	80	49.5	-	13	13	8.5	M12	15	8.5	31.5	13.5	9	58.5	-	M8	G1/4	60	62	61	17	4	-	48	8.5
80	98	-	-	77	25	104	98	57.5	-	16.2	16.2	10.5	M12	17	10.5	31.5	15	10.5	69.5	-	M16	G3/8	-	-	77	22	4	-	55	16.5
100	117	-	-	94	25	123.5	117	68.5	-	20.3	20.3	10.5	M12	17	10.5	31.5	15	10.5	80.5	-	M16	G3/8	-	-	94	22	4	-	65	16.5

Cilindros de carrera corta Serie QPR

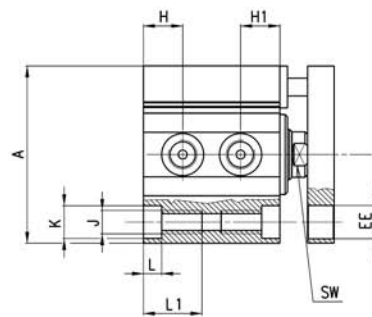
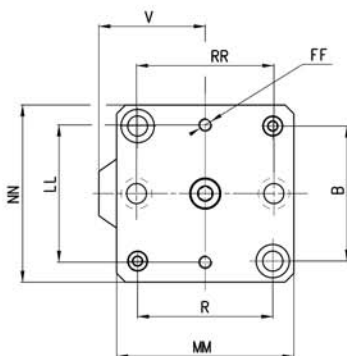
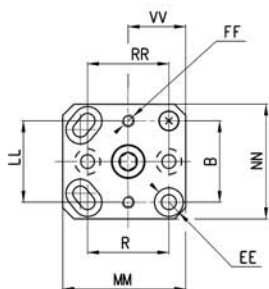
NOTA: El tope mecánico de fin de carrera de los cilindros se tiene que predisponer externamente.



+ = sumar la carrera



φ16/φ25/φ32/φ40/φ50/φ63/φ80/φ100



DIMENSIONES

Ø	A	B	D	E	G+	H1	H	J	K	L	L1	N+	N1+	Q	R	SW	V	AA	BB	CC	DD	EE	FF	LL	MM	NN	RR	VV
12	23.8	15.5	25	25	29.6	12.3	7.8	3.5	5.8	3	-	32.9	37.9	M5	15.5	5	13.15	5	3.5	6.2	3.2	5.8	M3	15.5	25	24	15.5	12
16	29	20	29	29	32	10.9	8.7	3.5	5.8	3	-	36.4	41.4	M5	20	6	14.5	5	3.5	6.2	3.2	6.5	M3	20	28	28	20	-
20	37	25.5	39.25	39.25	31.2	9.8	9.8	5.5	9	6	-	36	46	M5	25.5	8	20.75	10	4.6	8	4.2	9	M4	25.5	38.5	36	25.5	18
25	40	28	40	40	32.1	8	6.9	5.5	10	5.5	-	37.5	47.5	M5	28	8	20	10	4.6	8	4.2	10	M4	27	40	40	28	-
32	45	33	55.5	47	39.5	9.5	9.5	M8	10.5	6	21	44	54	G1/8	35	10	32	10	6	9	5.5	9	M5	32	47	45	36	-
40	52	40	57	52	42.4	10.7	10.7	M8	9	6	21	47.9	57.9	G1/8	40	13	31	10	6	9	5.5	9	M5	40	52	50	40	-
50	64	50	72	64	42.2	11.2	11.2	M8	10.5	6	21	48.4	60.4	G1/4	50	13	40	12	6.8	10.5	6.5	10	M6	50	65	65	50	-
63	80	61	88	80	49.5	13	13	M12	15	8.5	31.5	54	66	G1/4	61	17	48	12	8.5	14	9	15	M6	62	80	80	62	-
80	98	77	104	98	57.5	16.2	16.2	M12	17	10.5	31.5	63.5	78.5	G3/8	77	22	55	15	10	16.5	11	17	M8	77	100	100	77	-
100	117	94	123.5	117	68.5	20.3	20.3	M12	17	10.5	31.5	74.5	89.5	G3/8	94	22	65	15	10	16.5	11	17	M8	94	115	115	94	-

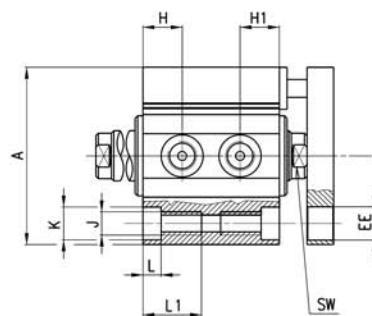
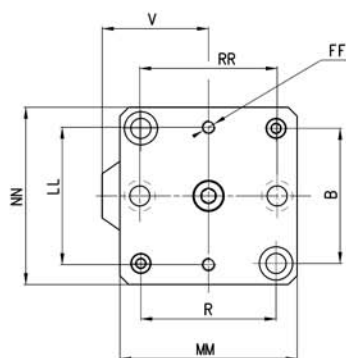
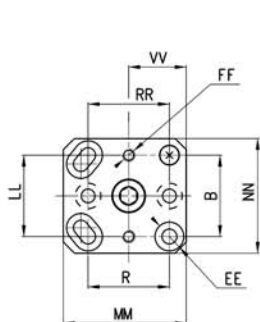
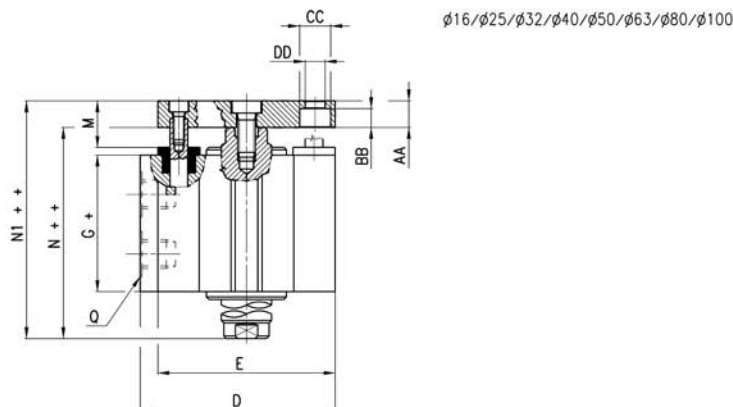
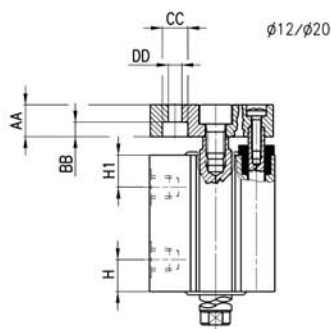


## Cilindros de carrera corta Serie QPR

NOTA: El tope mecánico de fin de carrera de los cilindros se tiene que predisponer externamente.



+ = sumar la carrera  
++ = sumar la carrera 2 veces

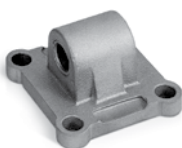


## DIMENSIONES

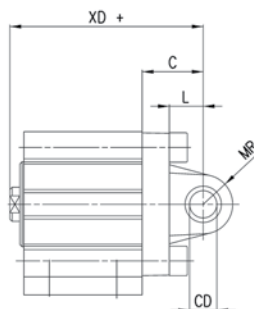
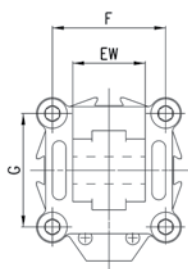
Ø	A	B	D	E	G+	H1	H	J	K	L	L1	N++	N1++	Q	R	SW	V	AA	BB	øCC	øDD	EE	FF	LL	MM	NN	RR	VV
12	23.8	15.5	25	25	37.3	12.3	12.3	3.5	5.8	3	-	41	46	M5	15.5	5	13.15	5	3.5	6.2	3.2	5.8	M3	15.5	25	24	15.5	12
16	29	20	29	29	38	10.9	10.9	3.5	5.8	3	-	52	57	M5	20	6	14.5	5	3.5	6.2	3.2	6.5	M3	20	28	28	20	-
20	37	25.5	39.25	39.25	38.1	9.8	9.8	5.5	9	6	-	47.7	57.5	M5	25.5	8	20.75	10	4.6	8	4.2	9	M4	25.5	38.5	36	25.5	18
25	40	28	40	40	36.3	8	8	5.5	10	5.5	-	47.1	57.1	M5	28	8	20	10	4.6	8	4.2	10	M4	27	40	40	28	-
32	45	33	55.5	47	39.5	9.5	9.5	M8	10.5	6	21	48.5	58.5	G1/8	35	10	32	10	6	9	5.5	9	M5	32	47	45	36	-
40	52	40	57	52	42.4	10.7	10.7	M8	9	6	21	53.4	63.4	G1/8	40	13	31	10	6	9	5.5	9	M5	40	52	50	40	-
50	64	50	72	64	42.2	11.2	11.2	M8	10.5	6	21	54.8	66.8	G1/4	50	13	40	12	6.8	10.5	6.5	10	M6	50	65	65	50	-
63	80	61	88	80	49.5	13	13	M12	15	8.5	31.5	58.5	70.5	G1/4	61	17	48	12	8.5	14	9	15	M6	62	80	80	62	-
80	98	77	104	98	57.5	16.2	16.2	M12	17	10.5	31.5	69.5	84.5	G3/8	77	22	55	15	10	16.5	11	17	M8	77	100	100	77	-
100	117	94	123.5	117	68.5	20.3	20.3	M12	17	10.5	31.5	80.5	95.5	G3/8	94	22	65	15	10	16.5	11	17	M8	94	115	115	94	-

**Charnela macho Mod. L.**

Material: aluminio.  
El suministro incluye: N° 4 tornillos N° 1 charnela



+ = sumar la carrera



**DIMENSIONES**

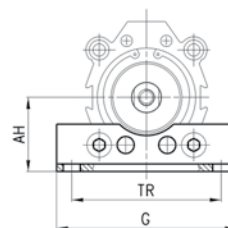
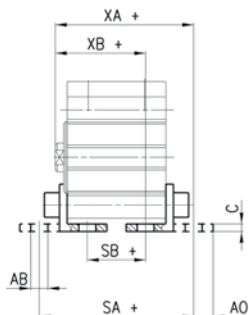
Mod.	Ø	CD <sup>H9</sup>	MR	L	C	XD+	F	G	EW
L-QP-32	32	10	9	12	22	66	33	35	26
L-QP-40	40	12	13	15	25	73	40	40	28
L-QP-50	50	12	13	15	27	75,5	50	50	32
L-QP-63	63	16	15	20	32	86	61	61	40
L-QP-80	80	16	15	24	36	99,5	77	77	50
L-QP-100	100	20	18	29	41	115,5	94	94	60

**Patas Mod. B.**

Material: acero zincado.  
El suministro incluye: N° 2 patas N° 4 tornillos



+ = sumar la carrera



**DIMENSIONES**

Mod.	Ø	C	SA+	XA+	SB+	XB+	TR	G	AB	AH	AO
B-QP-32	32	3	61,9	55,2	23,1	35,8	57	71	6,6	30	8,8
B-QP-40	40	3	64,8	59,1	26	39,7	64	78	6,6	33	8,8
B-QP-50	50	4	71,6	63,1	20,8	37,7	79	95	9	39	10,3
B-QP-63	63	4	81,9	70,2	25,1	41,8	95	113	11	46	13,8
B-QP-80	80	6	96,5	83	28,5	49	118	140	13	59	10,5
B-QP-100	100	6	114,5	97,5	22,5	51,5	137	162	13	71	17